



**Bundesverkehrsminister
Dobrindt:**

„Drohnen bieten ein großes Potenzial – privat wie gewerblich. Immer mehr Menschen nutzen sie. Je mehr Drohnen aufsteigen, desto größer wird die Gefahr von Kollisionen, Abstürzen oder Unfällen. Für

die Nutzung von Drohnen sind deshalb klare Regeln nötig. Um der Zukunftstechnologie Drohne Chancen zu eröffnen und gleichzeitig die Sicherheit im Luftraum deutlich zu erhöhen, habe ich eine Neuregelung auf den Weg gebracht. Neben der Sicherheit verbessern wir damit auch den Schutz der Privatsphäre.“

Ein Überblick über die wichtigsten Regeln...

... auf Modellflugplätzen

- Wer sein Flugobjekt ausschließlich auf einem Modellfluggelände fliegen lässt, kann das unverändert machen. Die neuen Regeln gelten nur außerhalb von Modellflugplätzen. Einzige Ausnahme: Man muss eine Plakette mit Name und Adresse des Besitzers anbringen.

... für Besitzer von Drohnen oder Modellflugzeugen mit einem Gewicht von mehr als 0,25 Kilogramm

- Sie müssen eine Plakette mit Name und Adresse des Besitzers anbringen.

... für Besitzer von Drohnen oder Modellflugzeugen mit einem Gewicht von mehr als 2,0 Kilogramm

- Sie müssen eine Plakette mit Name und Adresse des Besitzers anbringen.
- Darüber hinaus müssen sie besondere Kenntnisse nachweisen. Der Nachweis wird entweder nach Prüfung durch eine vom Luftfahrt-Bundesamt anerkannte Stelle erteilt oder bei Modellflugzeugen durch einen Luftsportverband nach einer Einweisung ausgestellt.

... für Besitzer von Drohnen oder Modellflugzeugen mit einem Gewicht von mehr als 5,0 Kilogramm

- Sie benötigen zusätzlich eine Aufstiegserlaubnis, die von den Landesluftfahrtbehörden erteilt wird.

... für Steuerer, die ihr Flugobjekt - außerhalb von Modellfluggeländen - mehr als hundert Meter hoch fliegen lassen

- Das ist für Steuerer von Drohnen grundsätzlich verboten. Eine behördliche Ausnahmeerlaubnis kann bei den Landesluftfahrtbehörden beantragt werden.
- Steuerer von Modellflugzeugen benötigen einen Kenntnissnachweis.
- Generell dürfen Drohnen und Modellflugzeuge nur in Sichtweite geflogen werden.

Generell gilt

- Drohnen oder Modellflugzeuge müssen stets bemanneten Luftfahrzeugen ausweichen.

Verboten ist

- Jegliche Behinderung oder Gefährdung,
- der Betrieb von Drohnen oder Modellflugzeugen in und über sensiblen Bereichen wie Einsatzorten von Polizei und Rettungskräften, Menschenansammlungen, Hauptverkehrswegen, An- und Abflugbereichen von Flugplätzen,
- der Betrieb einer Drohne oder eines Modellflugzeugs mit einem Gewicht von mehr als 0,25 Kilogramm über Wohngrundstücken. Das Gleiche gilt, wenn das Flugobjekt (unabhängig von seinem Gewicht) in der Lage ist, optische, akustische oder Funksignale zu empfangen, zu übertragen oder aufzuzeichnen.

Impressum

Herausgeber | Druck

Bundesministerium für Verkehr und digitale Infrastruktur
Invalidenstraße 44
10115 Berlin

Bildnachweis

BMVI

Stand

März 2017



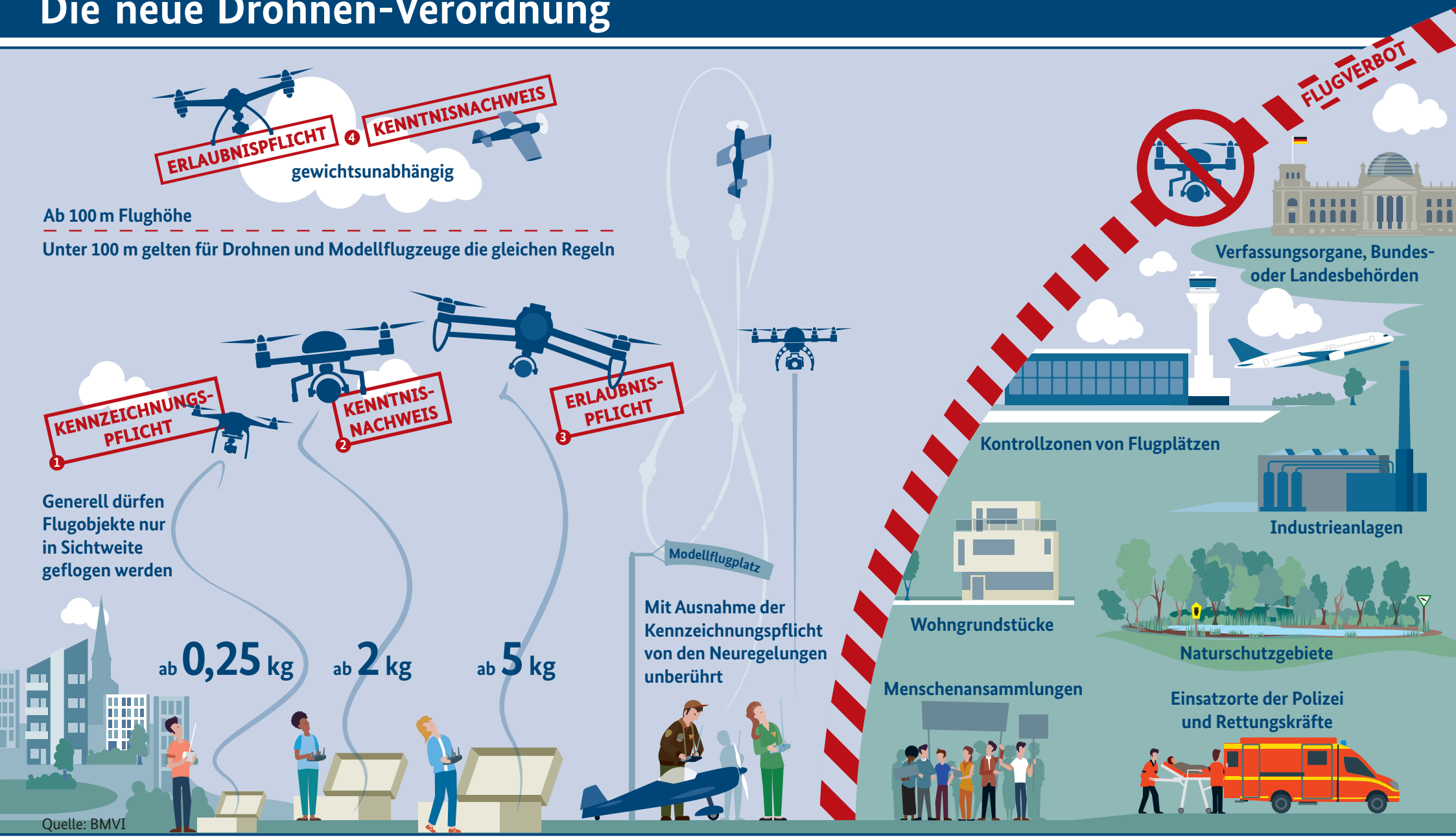
Bundesministerium
für Verkehr und
digitale Infrastruktur

Die neue Drohnen- Verordnung

Ein Überblick über die wichtigsten Regeln



Die neue Drohnen-Verordnung



Ab 100 m Flughöhe
Unter 100 m gelten für Drohnen und Modellflugzeuge die gleichen Regeln

1 **KENNZEICHNUNGSPFLICHT**

Generell dürfen Flugobjekte nur in Sichtweite geflogen werden

ab **0,25 kg**

ab **2 kg**

ab **5 kg**

Quelle: BMVI

Modellflugplatz
Mit Ausnahme der Kennzeichnungspflicht von den Neuregelungen unberührt

FLUGVERBOT

Verfassungsorgane, Bundes- oder Landesbehörden

Kontrollzonen von Flugplätzen

Industrieanlagen

Wohngrundstücke

Naturschutzgebiete

Menschenansammlungen

Einsatzorte der Polizei und Rettungskräfte

1 **Kennzeichnungspflicht:** Ab 0,25 kg muss eine Plakette mit Namen und Adresse des Eigentümers angebracht werden – auch auf Modellfluggeländen.

2 **Kenntnisnachweis:** Ab 2,0 kg müssen besondere Kenntnisse nachgewiesen werden.

3 **Erlaubnispflicht:** Ab 5,0 kg wird eine spezielle Erlaubnis der Landesluftfahrtbehörde benötigt.

4 **Ab 100 m:** In dieser Höhe dürfen Drohnen nur fliegen, wenn eine behördliche Ausnahmeerlaubnis eingeholt wurde. Bei Modellflugzeugen müssen lediglich besondere Kenntnisse nachgewiesen werden.

Weitere Überflugverbotsbereiche siehe: www.bmvi.de/drohnen